



# 広報 さくらライフグループ新聞

今月は福島県にある大河内記念病院の紹介です！

新任のご挨拶

大河内記念病院  
内科 田中 祐子

3月中旬より大河内記念病院に赴任しました内科の田中祐子です。専門は消化器内科及び総合内科です。

東京都内で十数年近く開業しておりました。標榜科目は総合内科、消化器内科、精神科、呼吸器科でした。朝7時より、診療開始時間の9時までに、胃カメラ、大腸カメラ、超音波診断、お昼休みは、在宅という概念こそ無い時代でしたが10人程往診していました。

都立駒込病院勤務歴もあり、消化器内科だったので、よく消化器外科へ患者さんをご紹介もしていたので、とても外科の先生方とも懇意にしていたので、とて開業してからの往診患者さんでお食事を召し上げらなくなった方へは駒込病院の外科の先生に依頼して中心静脈ポート施術していただき、また最期の御看取りも試行錯誤しておりました次第です。

後継者がいなかった為に閉院し、数年前より勤務医に戻りました。急性期病院、ケアミックス病院、療養病院、在宅クリニック、リハビリ専門病院と様々な経験をいたしました。

この経験を生かしまして是非とも大河内記念病院では、地域密着型の在宅復帰支援の概念が未だ浸透されていない様子なので丁寧に御説明し、深いご理解を得て、より、いわき市の市民の皆様にご心よりお役に立てます病院になりますよう、精一杯尽力いたしたい所存です。



## 施設紹介

現在、新型コロナウイルス感染症の世界的大流行（パンデミック）、国内の感染拡大及び、福島県内（いわき市）で、感染症患者の発生に伴い、当面の間当院全面的に面会を制限させて頂いております。

この措置は、入院患者さんをお守りするための大変重要な感染対策です。ご理解・ご協力をお願い申し上げます。また、感染予防対策として、「標準予防策」「感染経路別予防策」以上のより基本的な対策方法を踏まえて新型コロナウイルスを「持ち込まない」「広げない」「感染対策を徹底しております」。



## 特集

### 〈新型コロナウイルス感染症〉

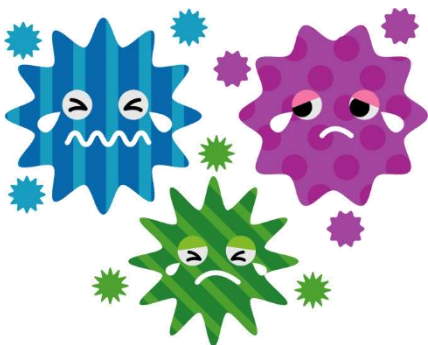
#### ★症状

- ① 発熱や喉の痛み
- ② 咳が長引く（1週間前後）
- ③ 強いだるさ
- ④ 味覚障害・嗅覚症状

潜伏期間が1日～12日以上と言われ、主な感染経路は咳やくしゃみを吸い込む飛沫感染と飛沫などが手指から体内に入る接触感染です。

#### ★相談窓口

「風邪症状や37.5度以上の発熱が4日以上続いている場合」「強いだるさや息苦しさがある場合」は、最寄りの帰国者・接触者相談センター（保健所）へご相談ください。直接病院を訪れると、ほかの患者さんに感染させる危険がありますので、ご注意ください。



# 広報 さくらの木

## 2020年 4月号



### 医事課より 健康診断及び人間ドッグのご紹介

こんにちは。4月より新年度が始まりました。先日は『患者様満足度調査』のアンケートにご協力頂き誠にありがとうございました。皆様から頂きましたご意見・ご感想を今後のサービス及び運営改善に活かしていきたいと考えております。今後とも春日部さくら病院を宜しくお願い致します。

さて、4月と言えば健康診断が多くなる時期ですね。今回は健康診断及び人間ドッグについてご紹介します。

#### ☆健康診断

健康診断料金は4,800円〜9,800円で、検査項目により料金が異なります。

事前の予約は不要ですが、外来診療内容によってはお時間を頂く場合がございますので、ご了承ください。

すべての料金の中に診断料・診断書料金が含まれています。

#### ☆人間ドッグ

人間ドッグは毎週水曜日・第1、第3土曜日に実施しており、予約制となっております。

検査所要時間は約3時間です。

(検査終了後、昼食をご用意させていただきます)

#### ☆料金

●日帰りの人間ドッグ  
38,400円

#### ●オプション

骨密度測定

1,620円

ヘリカルCT検査(頭部・胸部・腹部)

各11,000円

動脈硬度測定(動脈硬化)

2,200円

※ご予約は、窓口かお電話で承ります。

ご不明な点がございましたら、お気軽にお問い合わせください。



### 薬剤科より 薬価改定のお知らせ

突然ですが皆さん、今ご自身が飲んでいるお薬、1錠いくらかご存じですか？

いつもの薬を30日分、2,000円出せば、おつりがもらえたような・・・という方が多いのではないのでしょうか。お薬は1錠5円から、1錠10万円を超えるものもあります。

日本の医薬品は、大きく2つに分類されます。

①保険適用となる医療用医薬品、②保険適用にならない一般用医薬品、この2種類です。このうち、「①保険適用となる医療用医薬品」には、国

が決めた定価があります。2020年4月、その定価を見直す「薬価改定」が行われます。

薬価改定は今までも2年に1回行われているので、いつものように病院やクリニックを受診し、

薬局でお薬を貰うとき、今までと同じ薬、同じ日数、同じ薬局なのに、支払う金額がなんとなく前

と違うような気がする・・・と思ったことがある方や、もしくは窓口で薬剤師から「以前と同じお薬ですが、今月からお薬の値段が変わりますね」と説明を受けたことがある方もいるかもしれま

せん。

また、併せて「診療報酬改定」も行われるため、4月以降は病院の窓口、薬局の窓口で患者様が負担する金額が今までと変わることがあります

ことをご了承ください。



薬 + 局



### ～診療案内～

診療担当医師表は受付窓口にて配布しております。

必要な方はご遠慮なくお申し付け下さい。

また随時ホームページにて休診案内を更新していますので、そちらもご確認下さい。

お問い合わせ番号 (048-746-7071)



HP アドレス

(<http://www.k-sakurahosp.com/>)

HP QR コード →



診療担当医師表 QR コード →



お問い合わせ番号 (048-746-7071)